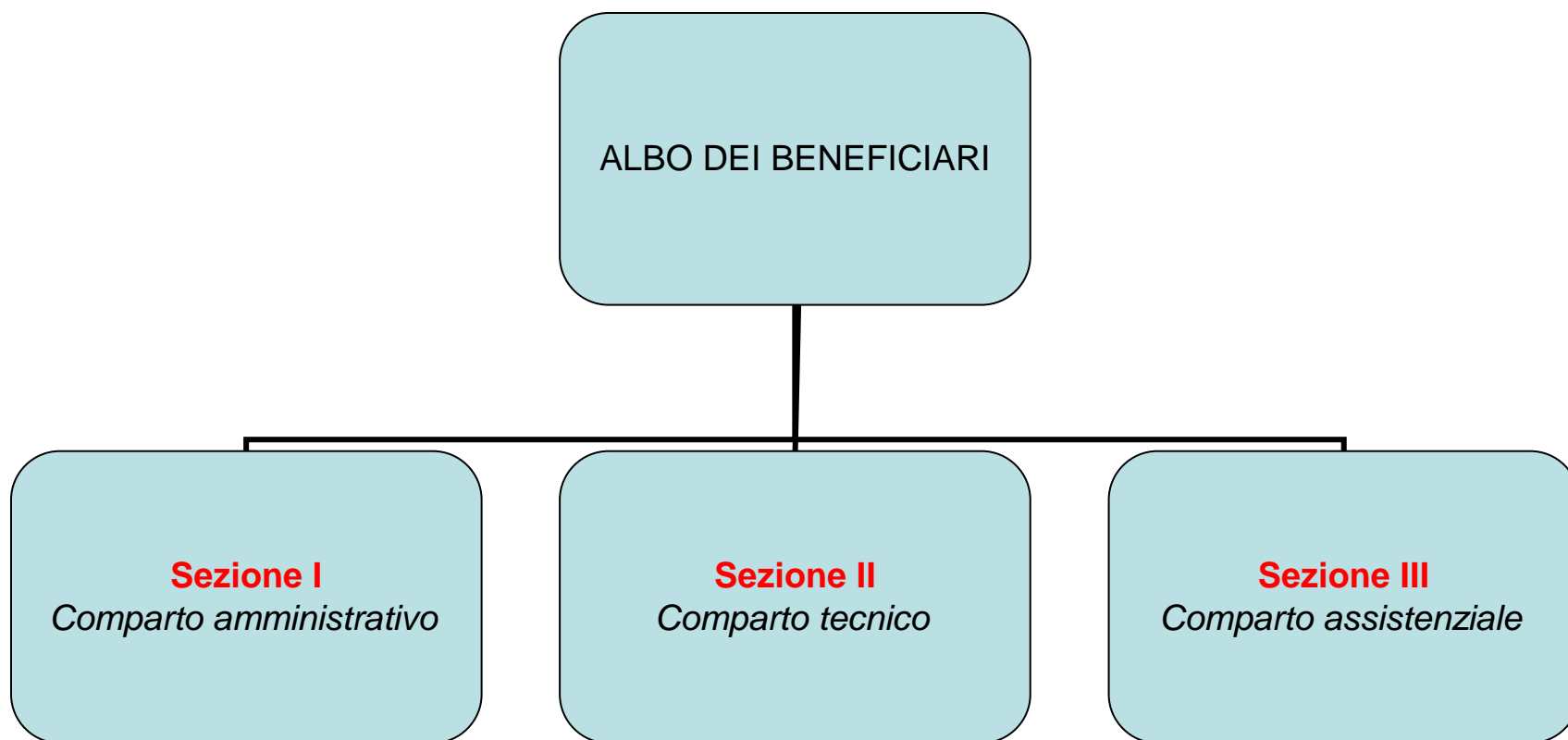


# ALBO DEI BENEFICIARI DI PROVVIDENZE DI NATURA ECONOMICA AI SENSI DEL D.P.R. N.118 del 7 aprile 2000 ANNO 2008

L'omissione dei nominativi indicata con l'asterisco o la fonte normativa omessa sono motivate dal rispetto della normativa sulla protezione dei dati personali.



# SEZIONE I

## COMPARTO AMMINISTRATIVO

	<b>Nominativo</b>	<b>Finalità specifiche del contributo</b>		<b>Importo</b>
<b>1</b>	<b>ASS. BASKET CERVIGNANO</b>	Concessione contributi a enti/associazioni per attività ordinaria annuale e manifestazioni 2008		€ 4.000,00
<b>2</b>	<b>ASS. SPORT. STRASSOLDO</b>	Concessione contributi a enti/associazioni per attività ordinaria annuale e manifestazioni 2008		€ 4.000,00
<b>3</b>	<b>ASS. PESCATORI SPORTIVI</b>	Concessione contributi a enti/associazioni per attività ordinaria annuale e manifestazioni 2008		€ 200,00
<b>4</b>	<b>A.P.S. ASS. SPORTING CLUB</b>	Concessione contributi a enti/associazioni per attività ordinaria annuale e manifestazioni 2008		€ 3.200,00
<b>5</b>	<b>CERVIGNANO BASEBALL</b>	Concessione contributi a enti/associazioni per attività ordinaria annuale e manifestazioni 2008		€ 4.575,00
<b>6</b>	<b>PANTHERS BASEBALL</b>	Concessione contributi a enti/associazioni per attività ordinaria annuale e manifestazioni 2008		€ 1.500,00
<b>7</b>	<b>ASSOCIAZIONE CULTURALE TEATRO PASOLINI</b>	Concessione contributi a enti/associazioni per attività ordinaria annuale e manifestazioni 2008		€ 80.000,00
<b>8</b>	<b>ROLLER SCHOOL</b>	Concessione contributi a enti/associazioni per attività ordinaria annuale e manifestazioni 2008		€ 1.200,00
<b>9</b>	<b>U.N.V.S. VETERANI SPORTIVI</b>	Concessione contributi a enti/associazioni per attività ordinaria annuale e manifestazioni 2008		€ 4.200,00

<b>10</b>	<b>CIR. BOCCIOFILO "O. MIAN"</b>	Concessione contributi a enti/associazioni per attività ordinaria annuale e manifestazioni 2008	€ 1.400,00
<b>11</b>	<b>ASS. CALCIO "LA ROSA"</b>	Concessione contributi a enti/associazioni per attività ordinaria annuale e manifestazioni 2008	€ 2.000,00
<b>12</b>	<b>MIOSSPORT</b>	Concessione contributi a enti/associazioni per attività ordinaria annuale e manifestazioni 2008	€ 1.800,00
<b>13</b>	<b>C.A.I. SEZ. CERVIGNANO</b>	Concessione contributi a enti/associazioni per attività ordinaria annuale e manifestazioni 2008	€ 500,00
<b>14</b>	<b>ASS. NAUTICA CERVIGNANESE</b>	Concessione contributi a enti/associazioni per attività ordinaria annuale e manifestazioni 2008	€ 2.500,00
<b>15</b>	<b>KIDDY CLUB</b>	Concessione contributi a enti/associazioni per attività ordinaria annuale e manifestazioni 2008	€ 875,00
<b>16</b>	<b>A.C. REAL</b>	Concessione contributi a enti/associazioni per attività ordinaria annuale e manifestazioni 2008	€ 1.000,00
<b>17</b>	<b>AUSAPAV</b>	Concessione contributi a enti/associazioni per attività ordinaria annuale e manifestazioni 2008	€ 3.200,00
<b>18</b>	<b>A.V.I.S CERVIGNANESE</b>	Concessione contributi a enti/associazioni per attività ordinaria annuale e manifestazioni 2008	€ 1.500,00
<b>19</b>	<b>A.V.I.S STRASSOLDO</b>	Concessione contributi a enti/associazioni per attività ordinaria annuale e manifestazioni 2008	€ 3.750,00
<b>20</b>	<b>CROCE VERDE BASSO FRIULI</b>	Concessione contributi a enti/associazioni per attività ordinaria annuale e manifestazioni 2008	€ 2.000,00
<b>21</b>	<b>ASS. CULT. "MUSICA 2000"</b>	Concessione contributi a enti/associazioni per attività ordinaria annuale e manifestazioni 2008	€ 9.000,00
<b>22</b>	<b>SCUOLA MONS. COCCO</b>	Concessione contributi a enti/associazioni per attività ordinaria annuale e manifestazioni 2008	€ 1.500,00
<b>23</b>	<b>BANDA MANDAMENTALE</b>	Concessione contributi a enti/associazioni per attività ordinaria annuale e manifestazioni 2008	€ 8.625,00
<b>24</b>	<b>CORO LA CLAPE</b>	Concessione contributi a enti/associazioni per attività ordinaria annuale e manifestazioni 2008	€ 4.100,00
<b>25</b>	<b>A.R.C.I.</b>	Concessione contributi a enti/associazioni per attività ordinaria annuale e manifestazioni 2008	€ 11.720,00

<b>26</b>	<b>GRUPPO FILATELICO</b>	Concessione contributi a enti/associazioni per attività ordinaria annuale e manifestazioni 2008	€ 520,00
<b>27</b>	<b>GRUPPO FOLKLORICO</b>	Concessione contributi a enti/associazioni per attività ordinaria annuale e manifestazioni 2008	€ 7.300,00
<b>28</b>	<b>U.T.E UNIV. TERZA ETA'</b>	Concessione contributi a enti/associazioni per attività ordinaria annuale e manifestazioni 2008	€ 2.700,00
<b>29</b>	<b>PRO CERVIGNANO</b>	Concessione contributi a enti/associazioni per attività ordinaria annuale e manifestazioni 2008	€ 3.250,00
<b>30</b>	<b>A.N.P.S. ASS. POLIZIA</b>	Concessione contributi a enti/associazioni per attività ordinaria annuale e manifestazioni 2008	€ 1.750,00
<b>31</b>	<b>AMATORI CALCIO STRASSOLDO</b>	Concessione contributi a enti/associazioni per attività ordinaria annuale e manifestazioni 2008	€ 4.000,00
<b>32</b>	<b>UNIONE NAZ. SOTTUFFICIALI</b>	Concessione contributi a enti/associazioni per attività ordinaria annuale e manifestazioni 2008	€ 1.500,00
<b>33</b>	<b>A.N.P.I. SEZ. CERVIGNANO</b>	Concessione contributi a enti/associazioni per attività ordinaria annuale e manifestazioni 2008	€ 600,00
<b>34</b>	<b>ACLI</b>	Concessione contributi a enti/associazioni per attività ordinaria annuale e manifestazioni 2008	€ 250,00
<b>35</b>	<b>BOCCIOFILA CERVIGNANESE</b>	Concessione contributi a enti/associazioni per attività ordinaria annuale e manifestazioni 2008	€ 1.700,00
<b>36</b>	<b>PROSPETTIVA T</b>	Concessione contributi a enti/associazioni per attività ordinaria annuale e manifestazioni 2008	€ 5.000,00
<b>37</b>	<b>RICREATORIO SAN MICHELE</b>	Concessione contributi a enti/associazioni per attività ordinaria annuale e manifestazioni 2008	€ 10.000,00
<b>38</b>	<b>A.C.A.T. CERVIGNANESE</b>	Concessione contributi a enti/associazioni per attività ordinaria annuale e manifestazioni 2008	€ 250,00
<b>39</b>	<b>AUSER UDINESE BASSA FRIULANA</b>	Concessione contributi a enti/associazioni per attività ordinaria annuale e manifestazioni 2008	€ 7.500,00
<b>40</b>	<b>CROCE ROSSA</b>	Concessione contributi a enti/associazioni per attività ordinaria annuale e manifestazioni 2008	€ 1.000,00
<b>41</b>	<b>I.S.I.S. MALIGNANI</b>	Concessione contributi a enti/associazioni per attività ordinaria annuale e manifestazioni 2008	€ 5.000,00

<b>42</b>	<b>SCUOLA MEDIA</b>	Concessione contributi a enti/associazioni per attività ordinaria annuale e manifestazioni 2008	€ 5.000,00
<b>43</b>	<b>ASS. FAM. Diabetici B.F.</b>	Concessione contributi a enti/associazioni per attività ordinaria annuale e manifestazioni 2008	€ 1.046,00
<b>44</b>	<b>SCI CLUB</b>	Concessione contributi a enti/associazioni per attività ordinaria annuale e manifestazioni 2008	€ 900,00
<b>45</b>	<b>AZIONE CATTOLICA</b>	Concessione contributi a enti/associazioni per attività ordinaria annuale e manifestazioni 2008	€ 250,00
<b>46</b>	<b>ASSOCIAZIONE NUEVOSAIRE TANGO</b>	Concessione contributi a enti/associazioni per attività ordinaria annuale e manifestazioni 2008	€ 3.700,00
<b>47</b>	<b>PROLOCO STRASSOLDO</b>	Concessione contributi a enti/associazioni per attività ordinaria annuale e manifestazioni 2008	€ 7.000,00
<b>48</b>	<b>GRUPPO ARCHEOLOGICO AQUILEIESE</b>	Concessione contributi a enti/associazioni per attività ordinaria annuale e manifestazioni 2008	€ 500,00
<b>49</b>	<b>A.F.D.S.</b>	Concessione contributi a enti/associazioni per attività ordinaria annuale e manifestazioni 2008	€ 300,00
<b>50</b>	<b>ENPA</b>	Concessione contributi a enti/associazioni per attività ordinaria annuale e manifestazioni 2008	€ 200,00
<b>51</b>	<b>SCUOLA MATERNA PARROCCHIALE MARIA IMMACOLATA</b>	Concessione contributi a enti/associazioni per attività ordinaria annuale e manifestazioni 2008	€ 20.000,00
<b>52</b>	<b>JUNIOR TENNIS</b>	Concessione contributi a enti/associazioni per attività ordinaria annuale e manifestazioni 2008	€ 3.500,00
<b>53</b>	<b>PARROCCHIA SAN MICHELE</b>	Concessione contributi a enti/associazioni per attività ordinaria annuale e manifestazioni 2008	€ 3.475,00
<b>54</b>	<b>AGESCI SCOUT CATTOLICI</b>	Concessione contributi a enti/associazioni per attività ordinaria annuale e manifestazioni 2008	€ 4.000,00
<b>55</b>	<b>PRO LOCO Cervignano</b>	Concessione contributi a enti/associazioni per attività ordinaria annuale e manifestazioni 2008	€ 10.000,00
<b>56</b>	<b>Ass. Naz. Mutilati Invalidi Civili</b>	Concessione contributi a enti/associazioni per attività ordinaria annuale e manifestazioni 2008	€ 200,00

<b>57</b>	<b>CSENFRIULI</b>	Concessione contributi a enti/associazioni per attività ordinaria annuale e manifestazioni 2008	€ 3.300,00
<b>58</b>	<b>CINQUE PANI COOP. SOC.</b>	Concessione contributi a enti/associazioni per attività ordinaria annuale e manifestazioni 2008	€ 2.575,00
<b>59</b>	<b>SPORT PLANET</b>	Concessione contributi a enti/associazioni per attività ordinaria annuale e manifestazioni 2008	€ 300,00
<b>60</b>	<b>CLUB UNESCO AQUILEIA</b>	Concessione contributi a enti/associazioni per attività ordinaria annuale e manifestazioni 2008	€ 1.500,00
<b>61</b>	<b>COMITATO CUORE SENZA CONFINI</b>	Concessione contributi a enti/associazioni per attività ordinaria annuale e manifestazioni 2008	€ 1.500,00

	<b>NOME ASSOCIAZIONE</b>	<b>FINALITA' SPECIFICHE DEL CONTRIBUTO</b>	<b>DISPOSIZIONE NORMATIVA sulla base della quale ha avuto luogo l'erogazione</b>	<b>Importo</b>
1	<b>PROGETTO MUSICA</b>	Progetto Musicale "Nei suoni dei Luoghi"	Regolamento comunale per la concessione dei contributi	€ 1.500,00
2	<b>DRASAM (Centro Giuliano Musica Antica)</b>	Progetto Musicale "Musica Cortese"	Regolamento comunale per la concessione dei contributi	€ 2.000,00
3	<b>ONDE MEDITERRANEE</b>	Festival "Onde Mediterranee"	Regolamento comunale per la concessione dei contributi	€ 5.000,00
4	<b>U.N.V.S. VETERANI SPORTIVI</b>	Torneo dei Borghi Young	Regolamento comunale per la concessione dei contributi	€ 5.000,00
5	<b>ASSOCIAZIONE GRUPPO 89</b>	Iniziativa Terra e Umanità	Regolamento comunale per la concessione dei contributi	€ 1.300,00

## SEZIONE II

### COMPARTO TECNICO

	Nominativo	FINALITA' SPECIFICHE DEL CONTRIBUTO	DISPOSIZIONE NORMATIVA sulla base della quale ha avuto luogo l'erogazione	Importo
1	<b>Pellegrini R./Purpura A./Purpura M.L.</b>	Restauro facciate di edifici in Zona di recupero	L.R. 26/10/1987, N. 34, Capo V; D.V.D.C. n. 2434/2006 - Decreto Direzione Centrale Ambiente e Lavori Pubblici n. 966 dd. 04/06/2007	€ 9.624,35
2	<b>Foscari Widmann Rezzonico E.</b>	Restauro facciate di edifici in Zona di recupero	L.R. 26/10/1987, N. 34, Capo V; D.V.D.C. n. 2434/2006 - Decreto Direzione Centrale Ambiente e Lavori Pubblici n. 966 dd. 04/06/2007	€ 10.878,74
3	<b>Fracasso C. (delegato Condominio Luna)</b>	Restauro facciate di edifici in Zona di recupero	L.R. 26/10/1987, N. 34, Capo V; D.V.D.C. n. 2434/2006 - Decreto Direzione Centrale Ambiente e Lavori Pubblici n. 966 dd. 04/06/2007	€ 1.387,10

	NOME ASSOCIAZIONE	FINALITA' SPECIFICHE DEL CONTRIBUTO	DISPOSIZIONE NORMATIVA sulla base della quale ha avuto luogo l'erogazione	Importo
1	<b>Associazione "Nautica Cervignanese"</b>	Manifestazione Terra e Fiume		€ 18.551,63
2	<b>Associazione "Fuori dal Comune"</b>	Manifestazione Ballo in piazza		€ 12.000,00
3	<b>Associazione "Fuori dal Comune"</b>	Manifestazione Aspettando Natale e il 31		da erogare (impegnati 6.000,00)

# SEZIONE III

## COMPARTO ASSISTENZIALE

N. progr.	COGNOME	FINALITA'	IMPORTO EROGATO	FONTE NORMATIVA
1	*	Contributo L. 431/1998, art. 11	€ 2.163,52	L. 431/1998, art. 11
2	*	Contributo L. 431/1998, art. 11	€ 991,62	L. 431/1998, art. 11
3	*	Contributo L. 431/1998, art. 11	€ 619,49	L. 431/1998, art. 11
4	*	Contributo L. 431/1998, art. 11	€ 343,45	L. 431/1998, art. 11
5	*	Contributo L. 431/1998, art. 11	€ 1.876,25	L. 431/1998, art. 11
6	*	Contributo L. 431/1998, art. 11	€ 2.163,52	L. 431/1998, art. 11
7	*	Contributo L. 431/1998, art. 11	€ 2.163,52	L. 431/1998, art. 11
8	*	Contributo L. 431/1998, art. 11	€ 2.163,52	L. 431/1998, art. 11
9	*	Contributo L. 431/1998, art. 11	€ 2.163,52	L. 431/1998, art. 11
10	*	Contributo L. 431/1998, art. 11	€ 2.069,65	L. 431/1998, art. 11
11	*	Contributo L. 431/1998, art. 11	€ 2.163,52	L. 431/1998, art. 11
12	*	Contributo L. 431/1998, art. 11	€ 1.577,56	L. 431/1998, art. 11
13	*	Contributo L. 431/1998, art. 11	€ 1.725,41	L. 431/1998, art. 11
14	*	Contributo L. 431/1998, art. 11	€ 1.808,26	L. 431/1998, art. 11
15	*	Contributo L. 431/1998, art. 11	€ 1.054,95	L. 431/1998, art. 11
16	*	Contributo L. 431/1998, art. 11	€ 2.163,52	L. 431/1998, art. 11
17	*	Contributo L. 431/1998, art. 11	€ 2.163,52	L. 431/1998, art. 11
18	*	Contributo L. 431/1998, art. 11	€ 2.163,52	L. 431/1998, art. 11
19	*	Contributo L. 431/1998, art. 11	€ 1.620,54	L. 431/1998, art. 11
20	*	Contributo L. 431/1998, art. 11	€ 2.163,52	L. 431/1998, art. 11



21	*	Contributo L. 431/1998, art. 11	€ 2.163,52	L. 431/1998, art. 11
22	*	Contributo L. 431/1998, art. 11	€ 2.163,52	L. 431/1998, art. 11
23	*	Contributo L. 431/1998, art. 11	€ 2.163,52	L. 431/1998, art. 11
24	*	Contributo L. 431/1998, art. 11	€ 1.066,54	L. 431/1998, art. 11
25	*	Contributo L. 431/1998, art. 11	€ 2.163,52	L. 431/1998, art. 11
26	*	Contributo L. 431/1998, art. 11	€ 2.163,52	L. 431/1998, art. 11
27	*	Contributo L. 431/1998, art. 11	€ 2.163,52	L. 431/1998, art. 11
28	*	Contributo L. 431/1998, art. 11	€ 1.001,98	L. 431/1998, art. 11
29	*	Contributo L. 431/1998, art. 11	€ 1.758,27	L. 431/1998, art. 11
30	*	Contributo L. 431/1998, art. 11	€ 2.163,52	L. 431/1998, art. 11
31	*	Contributo L. 431/1998, art. 11	€ 1.483,91	L. 431/1998, art. 11
32	*	Contributo L. 431/1998, art. 11	€ 2.151,62	L. 431/1998, art. 11
33	*	Contributo L. 431/1998, art. 11	€ 1.514,46	L. 431/1998, art. 11
34	*	Contributo L. 431/1998, art. 11	€ 2.163,52	L. 431/1998, art. 11
35	*	Contributo L. 431/1998, art. 11	€ 1.784,90	L. 431/1998, art. 11
36	*	Contributo L. 431/1998, art. 11	€ 2.163,52	L. 431/1998, art. 11
37	*	Contributo L. 431/1998, art. 11	€ 2.163,52	L. 431/1998, art. 11
38	*	Contributo L. 431/1998, art. 11	€ 1.842,43	L. 431/1998, art. 11
39	*	Contributo L. 431/1998, art. 11	€ 2.163,52	L. 431/1998, art. 11
40	*	Contributo L. 431/1998, art. 11	€ 594,97	L. 431/1998, art. 11
41	*	Contributo L. 431/1998, art. 11	€ 2.163,52	L. 431/1998, art. 11
42	*	Contributo L. 431/1998, art. 11	€ 1.113,40	L. 431/1998, art. 11
43	*	Contributo L. 431/1998, art. 11	€ 1.577,56	L. 431/1998, art. 11
44	*	Contributo L. 431/1998, art. 11	€ 497,21	L. 431/1998, art. 11
45	*	Contributo L. 431/1998, art. 11	€ 991,62	L. 431/1998, art. 11
46	*	Contributo L. 431/1998, art. 11	€ 2.163,52	L. 431/1998, art. 11
47	*	Contributo L. 431/1998, art. 11	€ 1.769,35	L. 431/1998, art. 11
48	*	Contributo L. 431/1998, art. 11	€ 2.163,52	L. 431/1998, art. 11
49	*	Contributo L. 431/1998, art. 11	€ 2.163,52	L. 431/1998, art. 11

50	*	Contributo L. 431/1998, art. 11	€ 2.039,70	L. 431/1998, art. 11
51	*	Contributo L. 431/1998, art. 11	€ 2.163,52	L. 431/1998, art. 11
52	*	Contributo L. 431/1998, art. 11	€ 1.784,90	L. 431/1998, art. 11
53	*	Contributo L. 431/1998, art. 11	€ 2.163,52	L. 431/1998, art. 11
54	*	Contributo L. 431/1998, art. 11	€ 2.163,52	L. 431/1998, art. 11
55	*	Contributo L. 431/1998, art. 11	€ 1.160,44	L. 431/1998, art. 11
56	*	Contributo L. 431/1998, art. 11	€ 2.163,52	L. 431/1998, art. 11
57	*	Contributo L. 431/1998, art. 11	€ 2.163,52	L. 431/1998, art. 11
58	*	Contributo L. 431/1998, art. 11	€ 1.802,94	L. 431/1998, art. 11
59	*	Contributo L. 431/1998, art. 11	€ 1.582,97	L. 431/1998, art. 11
60	*	Contributo L. 431/1998, art. 11	€ 2.163,52	L. 431/1998, art. 11
61	*	Contributo L. 431/1998, art. 11	€ 2.163,52	L. 431/1998, art. 11
62	*	Contributo L. 431/1998, art. 11	€ 2.163,52	L. 431/1998, art. 11
63	*	Contributo L. 431/1998, art. 11	€ 2.163,52	L. 431/1998, art. 11
64	*	Contributo L. 431/1998, art. 11	€ 2.163,52	L. 431/1998, art. 11
65	*	Contributo L. 431/1998, art. 11	€ 2.163,52	L. 431/1998, art. 11
66	*	Contributo L. 431/1998, art. 11	€ 2.080,29	L. 431/1998, art. 11
67	*	Contributo L. 431/1998, art. 11	€ 2.058,75	L. 431/1998, art. 11
68	*	Contributo L. 431/1998, art. 11	€ 1.388,25	L. 431/1998, art. 11
69	*	Contributo L. 431/1998, art. 11	€ 2.163,52	L. 431/1998, art. 11
70	*	Contributo L. 431/1998, art. 11	€ 2.163,52	L. 431/1998, art. 11
71	*	Contributo L. 431/1998, art. 11	€ 2.163,52	L. 431/1998, art. 11
72	*	Contributo L. 431/1998, art. 11	€ 2.163,52	L. 431/1998, art. 11
73	*	Contributo L. 431/1998, art. 11	€ 1.824,99	L. 431/1998, art. 11
74	*	Contributo L. 431/1998, art. 11	€ 1.941,90	L. 431/1998, art. 11
75	*	Contributo L. 431/1998, art. 11	€ 2.163,52	L. 431/1998, art. 11
76	*	Contributo L. 431/1998, art. 11	€ 1.802,93	L. 431/1998, art. 11
77	*	Contributo L. 431/1998, art. 11	€ 1.298,11	L. 431/1998, art. 11
78	*	Contributo L. 431/1998, art. 11	€ 745,19	L. 431/1998, art. 11

79	*	Contributo L. 431/1998, art. 11	€ 886,23	L. 431/1998, art. 11
80	*	Contributo L. 431/1998, art. 11	€ 676,10	L. 431/1998, art. 11
81	*	Contributo L. 431/1998, art. 11	€ 2.163,52	L. 431/1998, art. 11
82	*	Contributo L. 431/1998, art. 11	€ 984,52	L. 431/1998, art. 11
83	*	Contributo L. 431/1998, art. 11	€ 406,27	L. 431/1998, art. 11
84	*	Contributo L. 431/1998, art. 11	€ 2.163,52	L. 431/1998, art. 11
85	*	Contributo L. 431/1998, art. 11	€ 2.163,52	L. 431/1998, art. 11
86	*	Contributo L. 431/1998, art. 11	€ 2.155,17	L. 431/1998, art. 11
87	*	Contributo L. 431/1998, art. 11	€ 1.802,94	L. 431/1998, art. 11
88	*	Contributo L. 431/1998, art. 11	€ 1.184,15	L. 431/1998, art. 11
89	*	Contributo L. 431/1998, art. 11	€ 2.163,52	L. 431/1998, art. 11
90	*	Contributo L. 431/1998, art. 11	€ 2.163,52	L. 431/1998, art. 11
91	*	Contributo L. 431/1998, art. 11	€ 865,41	L. 431/1998, art. 11
92	*	Contributo L. 431/1998, art. 11	€ 2.163,52	L. 431/1998, art. 11
93	*	Contributo L. 431/1998, art. 11	€ 2.163,52	L. 431/1998, art. 11
94	*	Contributo L. 431/1998, art. 11	€ 2.163,52	L. 431/1998, art. 11
95	*	Contributo L. 431/1998, art. 11	€ 1.835,87	L. 431/1998, art. 11
96	*	Contributo L. 431/1998, art. 11	€ 667,47	L. 431/1998, art. 11
97	*	Contributo L. 431/1998, art. 11	€ 2.163,52	L. 431/1998, art. 11
98	*	Contributo L. 431/1998, art. 11	€ 2.163,52	L. 431/1998, art. 11
99	*	Contributo L. 431/1998, art. 11	€ 1.706,84	L. 431/1998, art. 11
100	*	Contributo L. 431/1998, art. 11	€ 616,71	L. 431/1998, art. 11
101	*	Contributo L. 431/1998, art. 11	€ 2.163,52	L. 431/1998, art. 11
102	*	Contributo L. 431/1998, art. 11	€ 1.775,08	L. 431/1998, art. 11
103	*	Contributo L. 431/1998, art. 11	€ 2.163,52	L. 431/1998, art. 11
104	*	Contributo L. 431/1998, art. 11	€ 2.137,03	L. 431/1998, art. 11
105	*	Contributo L. 431/1998, art. 11	€ 1.478,33	L. 431/1998, art. 11
106	*	Contributo L. 431/1998, art. 11	€ 2.163,52	L. 431/1998, art. 11
107	*	Contributo L. 431/1998, art. 11	€ 2.163,52	L. 431/1998, art. 11

108	*	Contributo L. 431/1998, art. 11	€ 1.905,34	L. 431/1998, art. 11
109	*	Contributo L. 431/1998, art. 11	€ 2.084,39	L. 431/1998, art. 11
110	*	Contributo L. 431/1998, art. 11	€ 580,47	L. 431/1998, art. 11
111	*	Contributo L. 431/1998, art. 11	€ 2.163,52	L. 431/1998, art. 11
112	*	Contributo L. 431/1998, art. 11	€ 1.388,25	L. 431/1998, art. 11
113	*	Contributo L. 431/1998, art. 11	€ 1.586,59	L. 431/1998, art. 11
114	*	Contributo L. 431/1998, art. 11	€ 2.163,52	L. 431/1998, art. 11
115	*	Contributo L. 431/1998, art. 11	€ 2.163,52	L. 431/1998, art. 11
116	*	Contributo L. 431/1998, art. 11	€ 2.163,52	L. 431/1998, art. 11
117	*	Contributo L. 431/1998, art. 11	€ 1.586,59	L. 431/1998, art. 11
118	*	Contributo L. 431/1998, art. 11	€ 2.121,61	L. 431/1998, art. 11
119	*	Contributo L. 431/1998, art. 11	€ 1.442,35	L. 431/1998, art. 11
120	*	Contributo L. 431/1998, art. 11	€ 1.903,31	L. 431/1998, art. 11
121	*	Contributo L. 431/1998, art. 11	€ 586,25	L. 431/1998, art. 11
122	*	Contributo L. 431/1998, art. 11	€ 2.163,52	L. 431/1998, art. 11
123	*	Contributo L. 431/1998, art. 11	€ 2.163,52	L. 431/1998, art. 11
124	*	Contributo L. 431/1998, art. 11	€ 2.163,52	L. 431/1998, art. 11
125	*	Contributo L. 431/1998, art. 11	€ 2.163,52	L. 431/1998, art. 11
126	*	Contributo L. 431/1998, art. 11	€ 2.163,52	L. 431/1998, art. 11
127	*	Contributo L. 431/1998, art. 11	€ 2.163,52	L. 431/1998, art. 11
128	*	Contributo L. 431/1998, art. 11	€ 1.175,47	L. 431/1998, art. 11
129	*	Contributo L. 431/1998, art. 11	€ 1.081,76	L. 431/1998, art. 11
130	*	Contributo L. 431/1998, art. 11	€ 2.163,52	L. 431/1998, art. 11

131	*	Contributo L. 431/1998, art. 11	€ 2.163,52	L. 431/1998, art. 11
132	*	Contributo L. 431/1998, art. 11	€ 2.163,52	L. 431/1998, art. 11
133	*	Contributo L. 431/1998, art. 11	€ 2.163,52	L. 431/1998, art. 11
134	*	Contributo L. 431/1998, art. 11	€ 2.163,52	L. 431/1998, art. 11
135	*	Contributo L. 431/1998, art. 11	€ 2.163,52	L. 431/1998, art. 11
136	*	Contributo L. 431/1998, art. 11	€ 2.163,52	L. 431/1998, art. 11
137	*	Contributo L. 431/1998, art. 11	€ 2.163,52	L. 431/1998, art. 11
138	*	Contributo L. 431/1998, art. 11	€ 2.163,52	L. 431/1998, art. 11
139	*	Contributo L. 431/1998, art. 11	€ 1.298,11	L. 431/1998, art. 11
140	*	Contributo L. 431/1998, art. 11	€ 2.163,52	L. 431/1998, art. 11
141	*	Contributo L. 431/1998, art. 11	€ 345,74	L. 431/1998, art. 11
142	*	Contributo L. 431/1998, art. 11	€ 1.285,00	L. 431/1998, art. 11
143	*	Contributo L. 431/1998, art. 11	€ 648,09	L. 431/1998, art. 11
144	*	Contributo L. 431/1998, art. 11	€ 1.109,47	L. 431/1998, art. 11
145	*	Contributo L. 431/1998, art. 11	€ 2.163,52	L. 431/1998, art. 11
146	*	Contributo L. 431/1998, art. 11	€ 1.983,22	L. 431/1998, art. 11
147	*	Contributo L. 431/1998, art. 11	€ 2.163,52	L. 431/1998, art. 11
148	*	Contributo L. 431/1998, art. 11	€ 2.163,52	L. 431/1998, art. 11
149	*	Contributo L. 431/1998, art. 11	€ 2.163,52	L. 431/1998, art. 11
150	*	Contributo L. 431/1998, art. 11	€ 2.163,52	L. 431/1998, art. 11
151	*	Contributo L. 431/1998, art. 11	€ 1.081,76	L. 431/1998, art. 11
152	*	Contributo L. 431/1998, art. 11	€ 2.163,52	L. 431/1998, art. 11
153	*	Contributo L. 431/1998, art. 11	€ 2.163,52	L. 431/1998, art. 11

154	*	Contributo L. 431/1998, art. 11	€ 2.163,52	L. 431/1998, art. 11
155	*	Contributo L. 431/1998, art. 11	€ 2.163,52	L. 431/1998, art. 11
156	*	Contributo L. 431/1998, art. 11	€ 2.163,52	L. 431/1998, art. 11
157	*	Contributo L. 431/1998, art. 11	€ 1.708,59	L. 431/1998, art. 11
158	*	Contributo L. 431/1998, art. 11	€ 2.151,85	L. 431/1998, art. 11
159	*	Contributo L. 431/1998, art. 11	€ 280,59	L. 431/1998, art. 11
160	*	Contributo L. 431/1998, art. 11	€ 823,48	L. 431/1998, art. 11
161	*	Contributo L. 431/1998, art. 11	€ 856,04	L. 431/1998, art. 11
162	*	Contributo L. 431/1998, art. 11	€ 412,14	L. 431/1998, art. 11
163	*	Contributo L. 431/1998, art. 11	€ 156,44	L. 431/1998, art. 11
164	*	Contributo L. 431/1998, art. 11	€ 341,05	L. 431/1998, art. 11
165	*	Contributo L. 431/1998, art. 11	€ 61,58	L. 431/1998, art. 11

N. progr.	COGNOME	FINALITA'	IMPORTO EROGATO	FONTE NORMATIVA
1	*	Abbattimento barriere architettoniche	€ 6.811,42	L. 13/1989
2	*	Abbattimento barriere architettoniche	€ 3.495,21	L. 13/1989
3	*	Abbattimento barriere architettoniche	€ 5.168,98	L. 13/1989
4	*	Abbattimento barriere architettoniche	€ 1.820,00	L. 13/1989
5	*	Abbattimento barriere architettoniche	€ 3.485,64	L. 13/1989
6	*	Abbattimento barriere architettoniche	€ 2.548,00	L. 13/1989
7	*	Abbattimento barriere architettoniche	€ 4.063,77	L. 13/1989
8	*	Abbattimento barriere architettoniche	€ 3.500,61	L. 13/1989

PROGR.	COGNOME	Natura Contributo	RIFERIMENTO NORMATIVO	IMPORTO
1	*	contributo assistenziale	omessa	€ 2.856,94
2	*	contributo assistenziale	omessa	€ 0,00
3	*	contributo assistenziale	omessa	€ 7.717,00

PROGR.	COGNOME	Natura Contributo	RIFERIMENTO NORMATIVO	IMPORTO EROGATO
1	*	urgente	L.R. 6/06	€ 200,00
2	*	straordinario	L.R. 6/06	€ 430,00
3	*	straordinario	L.R. 6/06	€ 800,00
4	*	straordinario	L.R. 6/06	€ 1.000,00
5	*	finalizzato	L.R. 6/06	€ 264,00
6	*	straordinario	L.R. 6/06	€ 500,00
7	*	assegno civico	L.R. 6/06	€ 960,00
8	*	finalizzato	L.R. 6/06	€ 200,00
9	*	finalizzato	L.R. 6/06	€ 42,00
10	*	straordinario	L.R. 6/06	€ 800,00
11	*	finalizzato	L.R. 6/06	€ 206,58
12	*	assegno civico	L.R. 6/06	€ 500,00
13	*	straordinario	L.R. 6/06	€ 200,00
14	*	finalizzato	L.R. 6/06	€ 500,00
15	*	straordinario	L.R. 6/06	€ 500,00
16	*	finalizzato	L.R. 6/06	€ 154,94
17	*	finalizzato	L.R. 6/06	€ 103,29

18	*	straordinario	L.R. 6/06	€ 500,00
19	*	finalizzato	L.R. 6/06	€ 200,00
20	*	finalizzato	L.R. 6/06	€ 500,00
21	*	straordinario	L.R. 6/06	€ 200,00
22	*	straordinario	L.R. 6/06	€ 630,00
23	*	finalizzato	L.R. 6/06	€ 310,49
24	*	finalizzato	L.R. 6/06	€ 154,94
25	*	straordinario	L.R. 6/06	€ 550,83
26	*	straordinario	L.R. 6/06	€ 1.300,00
27	*	finalizzato	L.R. 6/06	€ 300,00
28	*	finalizzato	L.R. 6/06	€ 103,29
29	*	continuativo	L.R. 6/06	€ 720,00
30	*	straordinario	L.R. 6/06	€ 8,60
31	*	finalizzato	L.R. 6/06	€ 1.214,35
32	*	straordinario	L.R. 6/06	€ 320,00
33	*	straordinario	L.R. 6/06	€ 500,00
34	*	straordinario	L.R. 6/06	€ 1.000,00
35	*	straordinario	L.R. 6/06	€ 1.200,00
36	*	straordinario	L.R. 6/06	€ 300,00
37	*	continuativo	L.R. 6/06	€ 1.750,00
38	*	straordinario	L.R. 6/06	€ 460,25
39	*	straordinario	L.R. 6/06	€ 326,36
40	*	straordinario	L.R. 6/06	€ 200,00



41	*	finalizzato	L.R. 6/06	€ 500,00
42	*	straordinario	L.R. 6/06	€ 400,00
43	*	finalizzato	L.R. 6/06	€ 154,94
44	*	finalizzato	L.R. 6/06	€ 400,00
45	*	straordinario	L.R. 6/06	€ 350,00
46	*	straordinario	L.R. 6/06	€ 250,00
47	*	finalizzato	L.R. 6/06	€ 73,12
48	*	straordinario	L.R. 6/06	€ 426,88
49	*	straordinario	L.R. 6/06	€ 500,00
50	*	finalizzato	L.R. 6/06	€ 500,00
51	*	finalizzato	L.R. 6/06	€ 500,00
52	*	straordinario	L.R. 6/06	€ 1.000,00
53	*	straordinario	L.R. 6/06	€ 1.000,00
54	*	finalizzato	L.R. 6/06	€ 300,00
55	*	continuativo	L.R. 6/06	€ 900,00
56	*	continuativo	L.R. 6/06	€ 240,00
57	*	urgente	L.R. 6/06	€ 250,00
58	*	straordinario	L.R. 6/06	€ 250,00
59	*	continuativo	L.R. 6/06	€ 233,28
60	*	straordinario	L.R. 6/06	€ 700,00
61	*	finalizzato	L.R. 6/06	€ 400,00
62	*	finalizzato	L.R. 6/06	€ 642,00
63	*	finalizzato	L.R. 6/06	€ 400,00

64	*	straordinario	L.R. 6/06	€ 500,00
65	*	finalizzato	L.R. 6/06	€ 87,00
66	*	finalizzato	L.R. 6/06	€ 188,74
67	*	continuativo	L.R. 6/06	€ 500,00
68	*	assegno civico	L.R. 6/06	€ 1.200,00
69	*	straordinario	L.R. 6/06	€ 1.200,00
70	*	straordinario	L.R. 6/06	€ 757,35
71	*	continuativo	L.R. 6/06	€ 1.224,00
72	*	finalizzato	L.R. 6/06	€ 1.000,00
73	*	continuativo	L.R. 6/06	€ 2.100,00
74	*	continuativo	L.R. 6/06	€ 1.400,00
75	*	straordinario	L.R. 6/06	€ 1.431,80
76	*	straordinario	L.R. 6/06	€ 800,00
77	*	continuativo	L.R. 6/06	€ 500,00
78	*	Continuativo	L.R. 6/06	€ 600,00
79	*	finalizzato	L.R. 6/06	€ 250,00
80	*	straordinario	L.R. 6/06	€ 2.000,00
81	*	assegno civico	L.R. 6/06	€ 1.000,00
82	*	assegno civico	L.R. 6/06	€ 250,00
83	*	straordinario	L.R. 6/06	€ 600,00
84	*	straordinario	L.R. 6/06	€ 1.000,00
85	*	straordinario	L.R. 6/06	€ 500,00
86	*	straordinario	L.R. 6/06	€ 566,00
87	*	finalizzato	L.R. 6/06	€ 73,12
88	*	straordinario	L.R. 6/06	€ 176,88
89	*	continuativo	L.R. 6/06	€ 600,00
90	*	continuativo	L.R. 6/06	€ 800,00

91	*	finalizzato	L.R. 6/06	€ 171,00
92	*	urgente	L.R. 6/06	€ 200,00
93	*	continuativo	L.R. 6/06	€ 400,00
94	*	continuativo	L.R. 6/06	€ 400,00
95	*	finalizzato	L.R. 6/06	€ 1.000,00
96	*	straordinario	L.R. 6/06	€ 450,00
97	*	finalizzato	L.R. 6/06	€ 234,26
98	*	continuativo	L.R. 6/06	€ 1.000,00
99	*	finalizzato	L.R. 6/06	€ 108,34
100	*	straordinario	L.R. 6/06	€ 500,00
101	*	finalizzato	L.R. 6/06	€ 299,66
102	*	straordinario	L.R. 6/06	€ 350,00
103	*	straordinario	L.R. 6/06	€ 1.000,00
104	*	straordinario	L.R. 6/06	€ 1.800,00
105	*	straordinario	L.R. 6/06	€ 1.500,00
106	*	straordinario	L.R. 6/06	€ 4.863,84
107	*	continuativo	L.R. 6/06	€ 900,00
108	*	prestito	L.R. 6/06	€ 1.600,00
109	*	straordinario	L.R. 6/06	€ 1.574,83
110	*	straordinario	L.R. 6/06	€ 1.500,00
111	*	finalizzato	L.R. 6/06	€ 165,00
112	*	straordinario	L.R. 6/06	€ 650,00
113	*	straordinario	L.R. 6/06	€ 1.000,00
114	*	straordinario	L.R. 6/06	€ 2.228,60
115	*	finalizzato	L.R. 6/06	€ 154,94
116	*	straordinario	L.R. 6/06	€ 700,00
117	*	continuativo	L.R. 6/06	€ 1.000,00
118	*	finalizzato	L.R. 6/06	€ 2.977,55
119	*	straordinario	L.R. 6/06	€ 500,00

120	*	continuativo	L.R. 6/06	€ 600,00
121	*	continuativo	L.R. 6/06	€ 360,00
122	*	straordinario	L.R. 6/06	€ 200,00
123	*	straordinario	L.R. 6/06	€ 500,00
124	*	finalizzato	L.R. 6/06	€ 220,00
125	*	finalizzato	L.R. 6/06	€ 110,00
126	*	finalizzato	L.R. 6/06	€ 793,80
127	*	finalizzato	L.R. 6/06	€ 500,00
128	*	finalizzato	L.R. 6/06	€ 216,96
129	*	straordinario	L.R. 6/06	€ 283,04
130	*	continuativo	L.R. 6/06	€ 600,00
131	*	straordinario	L.R. 6/06	€ 1.000,00
132	*	finalizzato	L.R. 6/06	€ 800,00
133	*	finalizzato	L.R. 6/06	€ 500,25
134	*	straordinario	L.R. 6/06	€ 350,00
135	*	finalizzato	L.R. 6/06	€ 266,50
136	*	finalizzato	L.R. 6/06	€ 314,00
137	*	finalizzato	L.R. 6/06	€ 590,00
138	*	straordinario	L.R. 6/06	€ 200,00
139	*	finalizzato	L.R. 6/06	€ 22,85
140	*	continuativo	L.R. 6/06	€ 800,00
141	*	continuativo	L.R. 6/06	€ 200,00
142	*	continuativo	L.R. 6/06	€ 1.500,00
143	*	finalizzato	L.R. 6/06	€ 154,94
144	*	assegno civico	L.R. 6/06	€ 750,00
145	*	assegno civico	L.R. 6/06	-€ 19,23
146	*	assegno civico	L.R. 6/06	€ 500,00
147	*	assegno civico	L.R. 6/06	-€ 19,23
148	*	assegno civico	L.R. 6/06	-

149	*	assegno civico	L.R. 6/06	-€ 17,86
150	*	assegno civico	L.R. 6/06	€ 19,63
151	*	finalizzato	L.R. 6/06	€ 500,00
152	*	straordinario	L.R. 6/06	€ 350,00
153	*	straordinario	L.R. 6/06	€ 350,00
154	*	finalizzato	L.R. 6/06	€ 1.000,00
155	*	urgente	L.R. 6/06	€ 300,00
156	*	finalizzato	L.R. 6/06	€ 860,00
157	*	continuativo	L.R. 6/06	€ 200,00
158	*	finalizzato	L.R. 6/06	€ 500,00
159	*	straordinario	L.R. 6/06	€ 1.000,00
160	*	urgente	L.R. 6/06	€ 137,71
161	*	finalizzato	L.R. 6/06	€ 200,00
162	*	finalizzato	L.R. 6/06	€ 1.470,00
163	*	continuativo	L.R. 6/06	€ 900,00
164	*	continuativo	L.R. 6/06	€ 800,00
165	*	continuativo	L.R. 6/06	€ 750,00
166	*	straordinario	L.R. 6/06	€ 300,00
167	*	continuativo	L.R. 6/06	€ 1.350,00
168	*	straordinario	L.R. 6/06	€ 1.500,00
169	*	straordinario	L.R. 6/06	€ 600,00
170	*	finalizzato	L.R. 6/06	€ 500,00
171	*	finalizzato	L.R. 6/06	€ 500,00
172	*	straordinario	L.R. 6/06	€ 900,00
173	*	straordinario	L.R. 6/06	€ 1.500,00
174	*	straordinario	L.R. 6/06	€ 5.808,14
175	*	straordinario	L.R. 6/06	€ 500,00
176	*	continuativo	L.R. 6/06	€ 600,00
177	*	straordinario	L.R. 6/06	€ 170,00

178	*	finalizzato	L.R. 6/06	€ 500,00
179	*	straordinario	L.R. 6/06	€ 653,60
180	*	finalizzato	L.R. 6/06	€ 320,00
181	*	urgente	L.R. 6/06	€ 460,00
182	*	continuativo	L.R. 6/06	€ 400,00
183	*	assegno civico	L.R. 6/06	€ 1.400,00
184	*	finalizzato	L.R. 6/06	€ 1.300,00
185	*	finalizzato	L.R. 6/06	€ 2.000,00
186	*	assegno civico	L.R. 6/06	€ 83,19
187	*	straordinario	L.R. 6/06	€ 350,00
188	*	continuativo	L.R. 6/06	€ 982,00
189	*	continuativo	L.R. 6/06	€ 1.200,00
190	*	continuativo	L.R. 6/06	€ 600,00
191	*	straordinario	L.R. 6/06	€ 500,00
192	*	straordinario	L.R. 6/06	€ 500,00
193	*	straordinario	L.R. 6/06	€ 400,00
194	*	continuativo	L.R. 6/06	€ 1.413,36
195	*	finalizzato	L.R. 6/06	€ 500,00
196	*	straordinario	L.R. 6/06	€ 1.000,00
197	*	finalizzato	L.R. 6/06	€ 25,00
198	*	straordinario	L.R. 6/06	€ 775,00
199	*	finalizzato	L.R. 6/06	€ 400,00
200	*	straordinario	L.R. 6/06	€ 930,43
201	*	finalizzato	L.R. 6/06	€ 3.000,00

202	*	finalizzato	L.R. 6/06	€ 756,81
203	*	finalizzato	L.R. 6/06	€ 103,29
204	*	finalizzato	L.R. 6/06	€ 500,00
205	*	straordinario	L.R. 6/06	€ 500,00
206	*	continuativo	L.R. 6/06	€ 600,00
207	*	finalizzato	L.R. 6/06	€ 103,29
208	*	finalizzato	L.R. 6/06	€ 154,94
209	*	continuativo	L.R. 6/06	€ 259,20
210	*	continuativo	L.R. 6/06	€ 300,00
211	*	continuativo	L.R. 6/06	€ 945,00
212	*	continuativo	L.R. 6/06	€ 704,85
213	*	continuativo	L.R. 6/06	€ 1.800,00

PROGR.	COGNOME	Natura Contributo	RIFERIMENTO NORMATIVO	IMPORTO EROGATO
1	*	finalizzato	LL.RR. 13/02 e 6/06	€ 570,00
2	*	finalizzato	LL.RR. 13/02 e 6/06	€ 810,00
3	*	finalizzato	LL.RR. 13/02 e 6/06	€ 810,00
4	*	--	LL.RR. 13/02 e 6/06	NON CONCESSO
5	*	--	LL.RR. 13/02 e 6/06	NON CONCESSO
6	*	integraz. redd.	LL.RR. 13/02 e 6/06	€ 810,00
7	*	integraz. redd.	LL.RR. 13/02 e 6/06	€ 1.440,00
8	*	integraz. redd.	LL.RR. 13/02 e 6/06	€ 1.200,00
9	*	integraz. redd.	LL.RR. 13/02 e 6/06	€ 1.050,00
10	*	integraz. redd.	LL.RR. 13/02 e 6/06	€ 1.050,00
11	*	straord.	LL.RR. 13/02 e 6/06	€ 500,00

12	*	integraz. redd.	LL.RR. 13/02 e 6/06	€ 3.600,00
13	*	straord.	LL.RR. 13/02 e 6/06	€ 1.500,00
14	*	urgente	LL.RR. 13/02 e 6/06	€ 25,00
15	*	finalizzato	LL.RR. 13/02 e 6/06	€ 255,00
16	*	finalizzato	LL.RR. 13/02 e 6/06	€ 900,00
17	*	finalizzato	LL.RR. 13/02 e 6/06	€ 780,00
18	*	finalizzato	LL.RR. 13/02 e 6/06	€ 190,00
19	*	finalizzato	LL.RR. 13/02 e 6/06	€ 800,00
20	*	straord.	LL.RR. 13/02 e 6/06	€ 284,00
21	*	finalizzato	LL.RR. 13/02 e 6/06	€ 525,00
22	*	finalizzato	LL.RR. 13/02 e 6/06	€ 150,00
23	*	finalizzato	LL.RR. 13/02 e 6/06	€ 525,00

PROGR.	COGNOME	Natura Contributo	RIFERIMENTO NORMATIVO	IMPORTO EROGATO
1	*	contributo assistenziale	LL.RR. 13/02 e 6/06	€ 6.912,67
2	*	contributo assistenziale	LL.RR. 13/02 e 6/06	€ 3.456,34
3	*	contributo assistenziale	LL.RR. 13/02 e 6/06	€ 6.912,67
4	*	contributo assistenziale	LL.RR. 13/02 e 6/06	€ 6.646,82
5	*	contributo assistenziale	LL.RR. 13/02 e 6/06	€ 3.412,02
6	*	contributo assistenziale	LL.RR. 13/02 e 6/06	€ 864,09

COGNOME	Natura Contributo	RIFERIMENTO NORMATIVO	IMPORTO EROGATO
*	contributo assistenziale	L.R. 41/96	€ 216,00



*	contributo assistenziale	L.R. 41/96	€ 168,00
*	contributo assistenziale	L.R. 41/96	€ 341,19
*	contributo assistenziale	L.R. 41/96	€ 161,88
*	contributo assistenziale	L.R. 41/96	€ 235,84

PROGR.	COGNOME	Natura Contributo	RIFERIMENTO NORMATIVO	IMPORTO EROGATO
1	*	ctrb per sostegno alla famiglia (integraz.	L.162/98	€ 354,17
2	*	ctrb per sostegno alla famiglia (2008)	L.162/98	€ 531,26
3	*	ctrb per sostegno alla famiglia (2008)	L.162/98	€ 531,26
4	*	ctrb per sostegno alla famiglia (2008)	L.162/98	€ 265,63
5	*	ctrb per sostegno alla famiglia (integraz.	L.162/98	€ 354,17
6	*	ctrb per sostegno alla famiglia (2008)	L.162/98	€ 531,25
7	*	ctrb per sostegno alla famiglia (2008)	L.162/98	€ 531,26
8	*	ctrb per sostegno alla famiglia (2008)	L.162/98	€ 531,26
9	*	ctrb per vita indipendente (integraz. 200	L.162/98	€ 1.275,00
10	*	ctrb per vita indipendente (2008)	L.162/98	€ 1.912,50
11	*	ctrb per vita indipendente (2008)	L.162/98	€ 1.912,50
12	*	ctrb per sostegno alla famiglia (integraz.	L.162/98	€ 425,00
13	*	ctrb per sostegno alla famiglia (2008)	L.162/98	€ 637,50
14	*	ctrb per sostegno alla famiglia (2008)	L.162/98	€ 637,50
15	*	ctrb per sostegno alla famiglia (2008)	L.162/98	€ 637,50
16	*	ctrb per vita indipendente (integraz. 200	L.162/98	€ 1.275,00
17	*	ctrb per vita indipendente (2008)	L.162/98	€ 1.912,50
18	*	ctrb per vita indipendente (2008)	L.162/98	€ 1.912,50
19	*	ctrb per sostegno alla famiglia (2008)	L.162/98	€ 318,75
20	*	ctrb per sostegno alla famiglia (2008)	L.162/98	€ 637,50
21	*	ctrb per sostegno alla famiglia (integraz.	L.162/98	€ 425,00

22	*	ctrb per sostegno alla famiglia (2008)	L.162/98	€ 637,50
23	*	ctrb per sostegno alla famiglia (2008)	L.162/98	€ 637,50
24	*	ctrb per vita indipendente (integraz. 200	L.162/98	€ 640,00
25	*	ctrb per vita indipendente (2008)	L.162/98	€ 960,00
26	*	ctrb per sostegno alla famiglia (2008)	L.162/98	€ 318,75
27	*	ctrb per sostegno alla famiglia (2008)	L.162/98	€ 318,75
28	*	ctrb per sostegno alla famiglia (integraz.	L.162/98	€ 425,00
29	*	ctrb per sostegno alla famiglia (2008)	L.162/98	€ 637,50
30	*	ctrb per sostegno alla famiglia (2008)	L.162/98	€ 637,50
31	*	ctrb per sostegno alla famiglia (2008)	L.162/98	€ 737,48
32	*	ctrb per sostegno alla famiglia (2008)	L.162/98	€ 737,48
33	*	ctrb per sostegno alla famiglia (integraz.	L.162/98	€ 983,31
34	*	ctrb per vita indipendente (integraz. 200	L.162/98	€ 1.275,00
35	*	ctrb per vita indipendente (2008)	L.162/98	€ 1.912,50
36	*	ctrb per vita indipendente (2008)	L.162/98	€ 1.912,50
37	*	ctrb per vita indipendente (integraz. 200	L.162/98	€ 487,07
38	*	ctrb per vita indipendente (2008)	L.162/98	€ 730,60
39	*	ctrb per vita indipendente (2008)	L.162/98	€ 2.191,80
40	*	ctrb per vita indipendente (integraz. 200	L.162/98	€ 1.266,67
41	*	ctrb per vita indipendente (2008)	L.162/98	€ 1.900,00
42	*	ctrb per vita indipendente (2008)	L.162/98	€ 1.900,00
43	*	ctrb per vita indipendente (integraz. 200	L.162/98	€ 1.275,00
44	*	ctrb per vita indipendente (2008)	L.162/98	€ 1.912,50
45	*	ctrb per vita indipendente (2008)	L.162/98	€ 1.912,50
46	*	ctrb per sostegno alla famiglia (2008)	L.162/98	€ 318,75
47	*	ctrb per sostegno alla famiglia (integraz.	L.162/98	€ 425,00

48	*	ctrb per sostegno alla famiglia (2008)	L.162/98	€ 637,50
49	*	ctrb per sostegno alla famiglia (2008)	L.162/98	€ 637,50
50	*	ctrb per sostegno alla famiglia (2008)	L.162/98	€ 243,29
51	*	ctrb per sostegno alla famiglia (2008)	L.162/98	€ 486,58
52	*	ctrb per sostegno alla famiglia (2008)	L.162/98	€ 973,16
53	*	ctrb per sostegno alla famiglia (integraz.	L.162/98	€ 425,00
54	*	ctrb per sostegno alla famiglia (2008)	L.162/98	€ 637,50
55	*	ctrb per sostegno alla famiglia (2008)	L.162/98	€ 637,50
56	*	ctrb per sostegno alla famiglia (2008)	L.162/98	€ 315,00
57	*	ctrb per sostegno alla famiglia (2008)	L.162/98	€ 630,00
58	*	ctrb per sostegno alla famiglia (integraz.	L.162/98	€ 420,00
59	*	ctrb per sostegno alla famiglia (2008)	L.162/98	€ 630,00
60	*	ctrb per sostegno alla famiglia (2008)	L.162/98	€ 630,00
61	*	ctrb per sostegno alla famiglia (2008)	L.162/98	€ 666,67
62	*	ctrb per sostegno alla famiglia (2008)	L.162/98	€ 1.333,34
63	*	ctrb per sostegno alla famiglia (2008)	L.162/98	€ 1.333,34
64	*	ctrb per sostegno alla famiglia (2008)	L.162/98	€ 1.333,34
65	*	ctrb per sostegno alla famiglia (2008)	L.162/98	€ 531,25
66	*	ctrb per sostegno alla famiglia (integraz.	L.162/98	€ 354,17
67	*	ctrb per sostegno alla famiglia (2008)	L.162/98	€ 531,26
68	*	ctrb per sostegno alla famiglia (2008)	L.162/98	€ 531,26
69	*	ctrb per vita indipendente (integraz. 200	L.162/98	€ 1.170,00

70	*	ctrb per vita indipendente (2008)	L.162/98	€ 1.755,00
71	*	ctrb per vita indipendente (2008)	L.162/98	€ 1.755,00
72	*	ctrb per vita indipendente (integraz. 200	L.162/98	€ 1.235,00
73	*	ctrb per vita indipendente (2008)	L.162/98	€ 926,25
74	*	ctrb per vita indipendente (2008)	L.162/98	€ 1.852,50
75	*	ctrb per vita indipendente (integraz. 200	L.162/98	€ 1.275,00
76	*	ctrb per vita indipendente (2008)	L.162/98	€ 1.912,50

PROGR.	COGNOME	Natura Contributo	RIFERIMENTO NORMATIVO	IMPORTO EROGATO
1	*	ctrb per l'assistenza familiare (2008)	art. 9 della L.R. 24/04	€ 300,00
2	*	ctrb per l'assistenza familiare (2007)	art. 9 della L.R. 24/04	€ 720,00
3	*	ctrb per l'assistenza familiare (2008)	art. 9 della L.R. 24/04	€ 260,00
4	*	ctrb per l'assistenza familiare (2007)	art. 9 della L.R. 24/04	€ 400,00
5	*	ctrb per l'assistenza familiare (2008)	art. 9 della L.R. 24/04	€ 300,00
6	*	ctrb per l'assistenza familiare (2007)	art. 9 della L.R. 24/04	€ 1.080,00
7	*	ctrb per l'assistenza familiare (2008)	art. 9 della L.R. 24/04	€ 300,00
8	*	ctrb per l'assistenza familiare (2007)	art. 9 della L.R. 24/04	€ 1.080,00
9	*	ctrb per l'assistenza familiare (2008)	art. 9 della L.R. 24/04	€ 300,00
10	*	ctrb per l'assistenza familiare (2007)	art. 9 della L.R. 24/04	€ 840,00
11	*	ctrb per l'assistenza familiare (2008)	art. 9 della L.R. 24/04	€ 300,00
12	*	ctrb per l'assistenza familiare (2008)	art. 9 della L.R. 24/04	€ 300,00
13	*	ctrb per l'assistenza familiare (2007)	art. 9 della L.R. 24/04	€ 1.080,00

14	*	ctrb per l'assistenza familiare (2008)	art. 9 della L.R. 24/04	€ 300,00
15	*	ctrb per l'assistenza familiare (2007)	art. 9 della L.R. 24/04	€ 600,00
16	*	ctrb per l'assistenza familiare (2008)	art. 9 della L.R. 24/04	€ 300,00
17	*	ctrb per l'assistenza familiare (2007)	art. 9 della L.R. 24/04	€ 1.080,00
18	*	ctrb per l'assistenza familiare (2008)	art. 9 della L.R. 24/04	€ 300,00
19	*	ctrb per l'assistenza familiare (2007)	art. 9 della L.R. 24/04	€ 360,00
20	*	ctrb per l'assistenza familiare (2008)	art. 9 della L.R. 24/04	€ 300,00
21	*	ctrb per l'assistenza familiare (2007)	art. 9 della L.R. 24/04	€ 1.080,00
22	*	ctrb per l'assistenza familiare (2008)	art. 9 della L.R. 24/04	€ 390,00
23	*	ctrb per l'assistenza familiare (2007)	art. 9 della L.R. 24/04	€ 200,00
24	*	ctrb per l'assistenza familiare (2008)	art. 9 della L.R. 24/04	€ 300,00
25	*	ctrb per l'assistenza familiare (2007)	art. 9 della L.R. 24/04	€ 1.080,00
26	*	ctrb per l'assistenza familiare (2008)	art. 9 della L.R. 24/04	€ 200,00
27	*	ctrb per l'assistenza familiare (2007)	art. 9 della L.R. 24/04	€ 1.080,00
28	*	ctrb per l'assistenza familiare (2008)	art. 9 della L.R. 24/04	€ 300,00
29	*	ctrb per l'assistenza familiare (2007)	art. 9 della L.R. 24/04	€ 1.640,00
30	*	ctrb per l'assistenza familiare (2008)	art. 9 della L.R. 24/04	€ 300,00
31	*	ctrb per l'assistenza familiare (2007)	art. 9 della L.R. 24/04	€ 960,00
32	*	ctrb per l'assistenza familiare (2008)	art. 9 della L.R. 24/04	€ 300,00
33	*	ctrb per l'assistenza familiare (2007)	art. 9 della L.R. 24/04	€ 120,00
34	*	ctrb per l'assistenza familiare (2008)	art. 9 della L.R. 24/04	€ 100,00

<b>PROGR.</b>	<b>COGNOME</b>	<b>Natura Contributo</b>	<b>RIFERIMENTO NORMATIVO</b>	<b>IMPORTO EROGATO</b>
1	*	fondo per l'autonomia possibile (APA)	art. 41 della L.R. 6/06	€ 1.134,25
2	*	fondo per l'autonomia possibile (APA)	art. 41 della L.R. 6/06	€ 852,33
3	*	fondo per l'autonomia possibile (APA)	art. 41 della L.R. 6/06	€ 2.556,98
4	*	fondo per l'autonomia possibile (APA)	art. 41 della L.R. 6/06	€ 849,32
5	*	fondo per l'autonomia possibile (APA)	art. 41 della L.R. 6/06	€ 5.000,00
6	*	fondo per l'autonomia possibile (APA)	art. 41 della L.R. 6/06	€ 964,11
7	*	fondo per l'autonomia possibile (APA)	art. 41 della L.R. 6/06	€ 1.285,48
8	*	fondo per l'autonomia possibile (APA)	art. 41 della L.R. 6/06	€ 852,33
9	*	fondo per l'autonomia possibile (APA)	art. 41 della L.R. 6/06	€ 852,33
10	*	fondo per l'autonomia possibile (APA)	art. 41 della L.R. 6/06	€ 1.068,91
11	*	fondo per l'autonomia possibile (APA)	art. 41 della L.R. 6/06	€ 2.137,81
12	*	fondo per l'autonomia possibile (VI)	art. 41 della L.R. 6/06	€ 2.892,33
13	*	fondo per l'autonomia possibile (APA)	art. 41 della L.R. 6/06	€ 2.598,90
14	*	fondo per l'autonomia possibile (APA)	art. 41 della L.R. 6/06	€ 2.990,14
15	*	fondo per l'autonomia possibile (APA)	art. 41 della L.R. 6/06	€ 2.990,14
16	*	fondo per l'autonomia possibile (APA)	art. 41 della L.R. 6/06	€ 3.517,81
17	*	fondo per l'autonomia possibile (APA)	art. 41 della L.R. 6/06	€ 4.912,57
18	*	fondo per l'autonomia possibile (APA)	art. 41 della L.R. 6/06	€ 1.285,48
19	*	fondo per l'autonomia possibile (APA)	art. 41 della L.R. 6/06	€ 2.157,26
20	*	fondo per l'autonomia possibile (APA)	art. 41 della L.R. 6/06	€ 1.871,78

21	*	fondo per l'autonomia possibile (APA)	art. 41 della L.R. 6/06	€ 2.556,99
22	*	fondo per l'autonomia possibile (APA)	art. 41 della L.R. 6/06	€ 3.008,22
23	*	fondo per l'autonomia possibile (APA)	art. 41 della L.R. 6/06	€ 628,49
24	*	fondo per l'autonomia possibile (APA)	art. 41 della L.R. 6/06	€ 1.069,59
25	*	fondo per l'autonomia possibile (APA)	art. 41 della L.R. 6/06	€ 666,49
26	*	fondo per l'autonomia possibile (VI)	art. 41 della L.R. 6/06	€ 4.401,37
27	*	fondo per l'autonomia possibile (APA)	art. 41 della L.R. 6/06	€ 1.562,74
28	*	fondo per l'autonomia possibile (APA)	art. 41 della L.R. 6/06	€ 2.072,33
29	*	fondo per l'autonomia possibile (APA)	art. 41 della L.R. 6/06	€ 2.417,26
30	*	fondo per l'autonomia possibile (APA)	art. 41 della L.R. 6/06	€ 1.285,48
31	*	fondo per l'autonomia possibile (VI)	art. 41 della L.R. 6/06	€ 3.879,21
32	*	fondo per l'autonomia possibile (APA)	art. 41 della L.R. 6/06	€ 1.036,16
33	*	fondo per l'autonomia possibile (APA)	art. 41 della L.R. 6/06	€ 1.704,66
34	*	fondo per l'autonomia possibile (APA)	art. 41 della L.R. 6/06	€ 1.477,81
35	*	fondo per l'autonomia possibile (APA)	art. 41 della L.R. 6/06	€ 1.562,74
36	*	fondo per l'autonomia possibile (APA)	art. 41 della L.R. 6/06	€ 1.534,19
37	*	fondo per l'autonomia possibile (APA)	art. 41 della L.R. 6/06	€ 1.215,62
38	*	fondo per l'autonomia possibile (APA)	art. 41 della L.R. 6/06	€ 756,16
39	*	fondo per l'autonomia possibile (APA)	art. 41 della L.R. 6/06	€ 852,33
40	*	fondo per l'autonomia possibile (APA)	art. 41 della L.R. 6/06	€ 419,18
41	*	fondo per l'autonomia possibile (APA)	art. 41 della L.R. 6/06	€ 2.691,13

42	*	fondo per l'autonomia possibile (APA)	art. 41 della L.R. 6/06	€ 534,79
43	*	fondo per l'autonomia possibile (APA)	art. 41 della L.R. 6/06	€ 628,49
44	*	fondo per l'autonomia possibile (APA)	art. 41 della L.R. 6/06	€ 852,33
45	*	fondo per l'autonomia possibile (APA)	art. 41 della L.R. 6/06	€ 1.036,16
46	*	fondo per l'autonomia possibile (APA)	art. 41 della L.R. 6/06	€ 451,23
47	*	fondo per l'autonomia possibile (APA)	art. 41 della L.R. 6/06	€ 1.156,93
48	*	fondo per l'autonomia possibile (APA)	art. 41 della L.R. 6/06	€ 2.137,81
49	*	fondo per l'autonomia possibile (VI)	art. 41 della L.R. 6/06	€ 3.772,60
50	*	fondo per l'autonomia possibile (APA)	art. 41 della L.R. 6/06	€ 3.008,22
51	*	fondo per l'autonomia possibile (APA)	art. 41 della L.R. 6/06	€ 821,74
52	*	fondo per l'autonomia possibile (APA)	art. 41 della L.R. 6/06	€ 4.116,39
53	*	fondo per l'autonomia possibile (APA)	art. 41 della L.R. 6/06	€ 1.804,93
54	*	fondo per l'autonomia possibile (VI)	art. 41 della L.R. 6/06	€ 410,96
55	*	fondo per l'autonomia possibile (VI)	art. 41 della L.R. 6/06	€ 4.401,37
56	*	fondo per l'autonomia possibile (APA)	art. 41 della L.R. 6/06	€ 845,38
57	*	fondo per l'autonomia possibile (APA)	art. 41 della L.R. 6/06	€ 1.704,66
58	*	fondo per l'autonomia possibile (APA)	art. 41 della L.R. 6/06	€ 2.137,81
59	*	fondo per l'autonomia possibile (APA)	art. 41 della L.R. 6/06	€ 1.036,16
60	*	fondo per l'autonomia possibile (APA)	art. 41 della L.R. 6/06	€ 4.161,64
61	*	fondo per l'autonomia possibile (VI)	art. 41 della L.R. 6/06	€ 7.047,94
62	*	fondo per l'autonomia possibile (APA)	art. 41 della L.R. 6/06	€ 917,26



63	*	fondo per l'autonomia possibile (APA)	art. 41 della L.R. 6/06	€ 852,33
64	*	fondo per l'autonomia possibile (APA)	art. 41 della L.R. 6/06	€ 1.657,86
65	*	fondo per l'autonomia possibile (APA)	art. 41 della L.R. 6/06	€ 1.285,48
66	*	fondo per l'autonomia possibile (APA)	art. 41 della L.R. 6/06	€ 1.036,16
67	*	fondo per l'autonomia possibile (APA)	art. 41 della L.R. 6/06	€ 642,74
68	*	fondo per l'autonomia possibile (APA)	art. 41 della L.R. 6/06	€ 852,33
69	*	fondo per l'autonomia possibile (APA)	art. 41 della L.R. 6/06	€ 1.285,48
70	*	fondo per l'autonomia possibile (APA)	art. 41 della L.R. 6/06	€ 852,33
71	*	fondo per l'autonomia possibile (APA)	art. 41 della L.R. 6/06	€ 2.301,29
72	*	fondo per l'autonomia possibile (APA)	art. 41 della L.R. 6/06	€ 2.327,12
73	*	fondo per l'autonomia possibile (APA)	art. 41 della L.R. 6/06	€ 2.151,15
74	*	fondo per l'autonomia possibile (APA)	art. 41 della L.R. 6/06	€ 1.804,93
75	*	fondo per l'autonomia possibile (APA)	art. 41 della L.R. 6/06	€ 1.562,74
76	*	fondo per l'autonomia possibile (APA)	art. 41 della L.R. 6/06	€ 767,10
77	*	fondo per l'autonomia possibile (APA)	art. 41 della L.R. 6/06	€ 852,33
78	*	fondo per l'autonomia possibile (APA)	art. 41 della L.R. 6/06	€ 712,33
79	*	fondo per l'autonomia possibile (APA)	art. 41 della L.R. 6/06	€ 2.185,79
80	*	fondo per l'autonomia possibile (APA)	art. 41 della L.R. 6/06	€ 3.635,07
81	*	fondo per l'autonomia possibile (APA)	art. 41 della L.R. 6/06	€ 852,33
82	*	fondo per l'autonomia possibile (APA)	art. 41 della L.R. 6/06	€ 3.316,39
83	*	fondo per l'autonomia possibile (APA)	art. 41 della L.R. 6/06	€ 1.033,42

84	*	fondo per l'autonomia possibile (APA)	art. 41 della L.R. 6/06	€ 2.598,90
85	*	fondo per l'autonomia possibile (APA)	art. 41 della L.R. 6/06	€ 1.715,62
86	*	fondo per l'autonomia possibile (APA)	art. 41 della L.R. 6/06	€ 716,79
87	*	fondo per l'autonomia possibile (APA)	art. 41 della L.R. 6/06	€ 1.156,93
88	*	fondo per l'autonomia possibile (APA)	art. 41 della L.R. 6/06	€ 1.512,33
89	*	fondo per l'autonomia possibile (VI)	art. 41 della L.R. 6/06	€ 863,01
90	*	fondo per l'autonomia possibile (APA)	art. 41 della L.R. 6/06	€ 1.676,71
91	*	fondo per l'autonomia possibile (APA)	art. 41 della L.R. 6/06	€ 852,33
92	*	fondo per l'autonomia possibile (APA)	art. 41 della L.R. 6/06	€ 852,33
93	*	fondo per l'autonomia possibile (APA)	art. 41 della L.R. 6/06	€ 2.990,14
94	*	fondo per l'autonomia possibile (APA)	art. 41 della L.R. 6/06	€ 1.562,74
95	*	fondo per l'autonomia possibile (APA)	art. 41 della L.R. 6/06	€ 1.036,16
96	*	fondo per l'autonomia possibile (APA)	art. 41 della L.R. 6/06	€ 2.137,81
97	*	fondo per l'autonomia possibile (APA)	art. 41 della L.R. 6/06	€ 852,33
98	*	fondo per l'autonomia possibile (VI)	art. 41 della L.R. 6/06	€ 4.401,37
99	*	fondo per l'autonomia possibile (APA)	art. 41 della L.R. 6/06	€ 852,33
100	*	fondo per l'autonomia possibile (VI)	art. 41 della L.R. 6/06	€ 5.189,18
101	*	fondo per l'autonomia possibile (APA)	art. 41 della L.R. 6/06	€ 2.137,81
102	*	fondo per l'autonomia possibile (APA)	art. 41 della L.R. 6/06	€ 1.285,48
103	*	fondo per l'autonomia possibile (VI)	art. 41 della L.R. 6/06	€ 6.156,17

PROGR.	COGNOME	Natura Contributo	RIFERIMENTO NORMATIVO	IMPORTO EROGATO
1	*	contributo assistenziale	L.R. 3/04	€ 820,00
2	*	contributo assistenziale	L.R. 3/04	€ 2.000,00
3	*	contributo assistenziale	L.R. 3/04	€ 843,96
4	*	contributo assistenziale	L.R. 3/04	€ 1.275,00
5	*	contributo assistenziale	L.R. 3/04	€ 500,00
6	*	contributo assistenziale	L.R. 3/04	€ 529,29
7	*	contributo assistenziale	L.R. 3/04	€ 114,50
8	*	contributo assistenziale	L.R. 3/04	€ 750,00
9	*	contributo assistenziale	L.R. 3/04	€ 98,65
10	*	contributo assistenziale	L.R. 3/04	€ 400,00

PROGR.	COGNOME E NOME	Natura Contributo	RIFERIMENTO NORMATIVO	IMPORTO EROGATO
1	*	reddito di base per la cittadinanza	art. 59 della L.R. 6/06	€ 6.800,00
2	*	reddito di base per la cittadinanza	art. 59 della L.R. 6/06	€ 3.333,36
3	*	reddito di base per la cittadinanza	art. 59 della L.R. 6/06	€ 4.583,37
4	*	reddito di base per la cittadinanza	art. 59 della L.R. 6/06	€ 9.558,00
5	*	reddito di base per la cittadinanza	art. 59 della L.R. 6/06	€ 531,10
6	*	reddito di base per la cittadinanza	art. 59 della L.R. 6/06	€ 11.199,97
7	*	reddito di base per la cittadinanza	art. 59 della L.R. 6/06	€ 2.083,35
8	*	reddito di base per la cittadinanza	art. 59 della L.R. 6/06	€ 669,81
9	*	reddito di base per la cittadinanza	art. 59 della L.R. 6/06	€ 4.583,37

10	*	reddito di base per la cittadinanza	art. 59 della L.R. 6/06	€ 5.000,00
11	*	reddito di base per la cittadinanza	art. 59 della L.R. 6/06	€ 4.166,70
12	*	reddito di base per la cittadinanza	art. 59 della L.R. 6/06	€ 2.212,87
13	*	reddito di base per la cittadinanza	art. 59 della L.R. 6/06	€ 838,05
14	*	reddito di base per la cittadinanza	art. 59 della L.R. 6/06	€ 2.031,00
15	*	reddito di base per la cittadinanza	art. 59 della L.R. 6/06	€ 5.555,88
16	*	reddito di base per la cittadinanza	art. 59 della L.R. 6/06	€ 5.000,00
17	*	reddito di base per la cittadinanza	art. 59 della L.R. 6/06	€ 9.027,55
18	*	reddito di base per la cittadinanza	art. 59 della L.R. 6/06	€ 6.800,00
19	*	reddito di base per la cittadinanza	art. 59 della L.R. 6/06	€ 1.250,01
20	*	reddito di base per la cittadinanza	art. 59 della L.R. 6/06	€ 5.189,90
21	*	reddito di base per la cittadinanza	art. 59 della L.R. 6/06	€ 4.076,80
22	*	reddito di base per la cittadinanza	art. 59 della L.R. 6/06	€ 1.026,90
23	*	reddito di base per la cittadinanza	art. 59 della L.R. 6/06	€ 2.307,76
24	*	reddito di base per la cittadinanza	art. 59 della L.R. 6/06	€ 2.092,64
25	*	reddito di base per la cittadinanza	art. 59 della L.R. 6/06	€ 2.916,69
26	*	reddito di base per la cittadinanza	art. 59 della L.R. 6/06	€ 7.500,00
27	*	reddito di base per la cittadinanza	art. 59 della L.R. 6/06	€ 3.753,40
28	*	reddito di base per la cittadinanza	art. 59 della L.R. 6/06	€ 1.250,01
29	*	reddito di base per la cittadinanza	art. 59 della L.R. 6/06	€ 2.900,82

30	*	reddito di base per la cittadinanza	art. 59 della L.R. 6/06	€ 2.954,40
31	*	reddito di base per la cittadinanza	art. 59 della L.R. 6/06	€ 4.166,70
32	*	reddito di base per la cittadinanza	art. 59 della L.R. 6/06	€ 3.734,90
33	*	reddito di base per la cittadinanza	art. 59 della L.R. 6/06	€ 3.051,75
34	*	reddito di base per la cittadinanza	art. 59 della L.R. 6/06	€ 7.500,00
35	*	reddito di base per la cittadinanza	art. 59 della L.R. 6/06	€ 3.750,03
36	*	reddito di base per la cittadinanza	art. 59 della L.R. 6/06	€ 1.990,85
37	*	reddito di base per la cittadinanza	art. 59 della L.R. 6/06	€ 4.795,00
38	*	reddito di base per la cittadinanza	art. 59 della L.R. 6/06	€ 1.565,06
39	*	reddito di base per la cittadinanza	art. 59 della L.R. 6/06	€ 6.683,82
40	*	reddito di base per la cittadinanza	art. 59 della L.R. 6/06	€ 2.007,25
41	*	reddito di base per la cittadinanza	art. 59 della L.R. 6/06	€ 2.977,94
42	*	reddito di base per la cittadinanza	art. 59 della L.R. 6/06	€ 9.350,00
43	*	reddito di base per la cittadinanza	art. 59 della L.R. 6/06	€ 5.415,90
44	*	reddito di base per la cittadinanza	art. 59 della L.R. 6/06	€ 3.333,36
45	*	reddito di base per la cittadinanza	art. 59 della L.R. 6/06	€ 5.643,00
46	*	reddito di base per la cittadinanza	art. 59 della L.R. 6/06	€ 3.333,36
47	*	reddito di base per la cittadinanza	art. 59 della L.R. 6/06	€ 5.625,00
48	*	reddito di base per la cittadinanza	art. 59 della L.R. 6/06	€ 1.876,10
49	*	reddito di base per la cittadinanza	art. 59 della L.R. 6/06	€ 1.203,70

50	*	reddito di base per la cittadinanza	art. 59 della L.R. 6/06	€ 6.349,98
51	*	reddito di base per la cittadinanza	art. 59 della L.R. 6/06	€ 3.750,00
52	*	reddito di base per la cittadinanza	art. 59 della L.R. 6/06	€ 6.300,00
53	*	reddito di base per la cittadinanza	art. 59 della L.R. 6/06	€ 2.397,30
54	*	reddito di base per la cittadinanza	art. 59 della L.R. 6/06	€ 4.166,70
55	*	reddito di base per la cittadinanza	art. 59 della L.R. 6/06	€ 9.056,70
56	*	reddito di base per la cittadinanza	art. 59 della L.R. 6/06	€ 2.273,50
57	*	reddito di base per la cittadinanza	art. 59 della L.R. 6/06	€ 1.308,34
58	*	reddito di base per la cittadinanza	art. 59 della L.R. 6/06	€ 6.875,00
59	*	reddito di base per la cittadinanza	art. 59 della L.R. 6/06	€ 3.890,88
60	*	reddito di base per la cittadinanza	art. 59 della L.R. 6/06	€ 4.780,00
61	*	reddito di base per la cittadinanza	art. 59 della L.R. 6/06	€ 6.637,50
62	*	reddito di base per la cittadinanza	art. 59 della L.R. 6/06	€ 6.031,52
63	*	reddito di base per la cittadinanza	art. 59 della L.R. 6/06	€ 1.799,30
64	*	reddito di base per la cittadinanza	art. 59 della L.R. 6/06	€ 10.303,08
65	*	reddito di base per la cittadinanza	art. 59 della L.R. 6/06	€ 3.799,85
66	*	reddito di base per la cittadinanza	art. 59 della L.R. 6/06	€ 13.566,63
67	*	reddito di base per la cittadinanza	art. 59 della L.R. 6/06	€ 3.400,64
68	*	reddito di base per la cittadinanza	art. 59 della L.R. 6/06	€ 4.583,37
69	*	reddito di base per la cittadinanza	art. 59 della L.R. 6/06	€ 1.663,41

70	*	reddito di base per la cittadinanza	art. 59 della L.R. 6/06	€ 3.750,00
71	*	reddito di base per la cittadinanza	art. 59 della L.R. 6/06	€ 3.255,00
72	*	reddito di base per la cittadinanza	art. 59 della L.R. 6/06	€ 8.460,00
73	*	reddito di base per la cittadinanza	art. 59 della L.R. 6/06	€ 4.923,48
74	*	reddito di base per la cittadinanza	art. 59 della L.R. 6/06	€ 8.112,50
75	*	reddito di base per la cittadinanza	art. 59 della L.R. 6/06	€ 2.150,94
76	*	reddito di base per la cittadinanza	art. 59 della L.R. 6/06	€ 11.875,00
77	*	reddito di base per la cittadinanza	art. 59 della L.R. 6/06	€ 6.541,70
78	*	reddito di base per la cittadinanza	art. 59 della L.R. 6/06	€ 14.283,30
79	*	reddito di base per la cittadinanza	art. 59 della L.R. 6/06	€ 6.299,80
80	*	reddito di base per la cittadinanza	art. 59 della L.R. 6/06	€ 1.136,28
81	*	reddito di base per la cittadinanza	art. 59 della L.R. 6/06	€ 818,60
82	*	reddito di base per la cittadinanza	art. 59 della L.R. 6/06	€ 8.500,00
83	*	reddito di base per la cittadinanza	art. 59 della L.R. 6/06	€ 484,74
84	*	reddito di base per la cittadinanza	art. 59 della L.R. 6/06	€ 7.195,87
85	*	reddito di base per la cittadinanza	art. 59 della L.R. 6/06	€ 7.125,00
86	*	reddito di base per la cittadinanza	art. 59 della L.R. 6/06	€ 3.483,37
87	*	reddito di base per la cittadinanza	art. 59 della L.R. 6/06	€ 10.311,62
88	*	reddito di base per la cittadinanza	art. 59 della L.R. 6/06	€ 1.833,35
89	*	reddito di base per la cittadinanza	art. 59 della L.R. 6/06	€ 2.375,00

90	*	reddito di base per la cittadinanza	art. 59 della L.R. 6/06	€ 749,76
91	*	reddito di base per la cittadinanza	art. 59 della L.R. 6/06	€ 6.060,00
92	*	reddito di base per la cittadinanza	art. 59 della L.R. 6/06	€ 2.607,03
93	*	reddito di base per la cittadinanza	art. 59 della L.R. 6/06	€ 3.750,00
94	*	reddito di base per la cittadinanza	art. 59 della L.R. 6/06	€ 5.677,90
95	*	reddito di base per la cittadinanza	art. 59 della L.R. 6/06	€ 6.520,00
96	*	reddito di base per la cittadinanza	art. 59 della L.R. 6/06	€ 1.652,50
97	*	reddito di base per la cittadinanza	art. 59 della L.R. 6/06	€ 4.782,36
98	*	reddito di base per la cittadinanza	art. 59 della L.R. 6/06	€ 1.020,24
99	*	reddito di base per la cittadinanza	art. 59 della L.R. 6/06	€ 2.916,69
100	*	reddito di base per la cittadinanza	art. 59 della L.R. 6/06	€ 3.071,58
101	*	reddito di base per la cittadinanza	art. 59 della L.R. 6/06	€ 4.048,64
102	*	reddito di base per la cittadinanza	art. 59 della L.R. 6/06	€ 5.866,00
103	*	reddito di base per la cittadinanza	art. 59 della L.R. 6/06	€ 2.415,44
104	*	reddito di base per la cittadinanza	art. 59 della L.R. 6/06	€ 3.004,00
105	*	reddito di base per la cittadinanza	art. 59 della L.R. 6/06	€ 7.175,00
106	*	reddito di base per la cittadinanza	art. 59 della L.R. 6/06	€ 7.270,97
107	*	reddito di base per la cittadinanza	art. 59 della L.R. 6/06	€ 2.303,36
108	*	reddito di base per la cittadinanza	art. 59 della L.R. 6/06	€ 709,76
109	*	reddito di base per la cittadinanza	art. 59 della L.R. 6/06	€ 4.983,33



110	*	reddito di base per la cittadinanza	art. 59 della L.R. 6/06	€ 1.962,51
111	*	reddito di base per la cittadinanza	art. 59 della L.R. 6/06	€ 903,42
112	*	reddito di base per la cittadinanza	art. 59 della L.R. 6/06	€ 10.025,00
113	*	reddito di base per la cittadinanza	art. 59 della L.R. 6/06	€ 4.924,98
114	*	reddito di base per la cittadinanza	art. 59 della L.R. 6/06	€ 2.543,47
115	*	reddito di base per la cittadinanza	art. 59 della L.R. 6/06	€ 9.226,26
116	*	reddito di base per la cittadinanza	art. 59 della L.R. 6/06	€ 1.061,64
117	*	reddito di base per la cittadinanza	art. 59 della L.R. 6/06	€ 10.250,00
118	*	reddito di base per la cittadinanza	art. 59 della L.R. 6/06	€ 5.041,63
119	*	reddito di base per la cittadinanza	art. 59 della L.R. 6/06	€ 2.908,26
120	*	reddito di base per la cittadinanza	art. 59 della L.R. 6/06	€ 1.646,05
121	*	reddito di base per la cittadinanza	art. 59 della L.R. 6/06	€ 2.270,80
122	*	reddito di base per la cittadinanza	art. 59 della L.R. 6/06	€ 6.499,60
123	*	reddito di base per la cittadinanza	art. 59 della L.R. 6/06	€ 3.333,36
124	*	reddito di base per la cittadinanza	art. 59 della L.R. 6/06	€ 4.166,70
125	*	reddito di base per la cittadinanza	art. 59 della L.R. 6/06	€ 2.188,35
126	*	reddito di base per la cittadinanza	art. 59 della L.R. 6/06	€ 1.813,60
127	*	reddito di base per la cittadinanza	art. 59 della L.R. 6/06	€ 2.380,40
128	*	reddito di base per la cittadinanza	art. 59 della L.R. 6/06	€ 334,17
129	*	reddito di base per la cittadinanza	art. 59 della L.R. 6/06	€ 3.117,95

130	*	reddito di base per la cittadinanza	art. 59 della L.R. 6/06	€ 2.685,87
131	*	reddito di base per la cittadinanza	art. 59 della L.R. 6/06	€ 847,50
132	*	reddito di base per la cittadinanza	art. 59 della L.R. 6/06	€ 799,92
133	*	reddito di base per la cittadinanza	art. 59 della L.R. 6/06	€ 1.894,39
134	*	reddito di base per la cittadinanza	art. 59 della L.R. 6/06	€ 2.083,35
135	*	reddito di base per la cittadinanza	art. 59 della L.R. 6/06	€ 5.625,00
136	*	reddito di base per la cittadinanza	art. 59 della L.R. 6/06	€ 3.452,31
137	*	reddito di base per la cittadinanza	art. 59 della L.R. 6/06	€ 2.915,70
138	*	reddito di base per la cittadinanza	art. 59 della L.R. 6/06	€ 9.441,63
139	*	reddito di base per la cittadinanza	art. 59 della L.R. 6/06	€ 9.350,00
140	*	reddito di base per la cittadinanza	art. 59 della L.R. 6/06	€ 1.155,00
141	*	reddito di base per la cittadinanza	art. 59 della L.R. 6/06	€ 6.541,70
142	*	reddito di base per la cittadinanza	art. 59 della L.R. 6/06	€ 2.083,35
143	*	reddito di base per la cittadinanza	art. 59 della L.R. 6/06	€ 2.608,64
144	*	reddito di base per la cittadinanza	art. 59 della L.R. 6/06	€ 185,79
145	*	reddito di base per la cittadinanza	art. 59 della L.R. 6/06	€ 2.916,69
146	*	reddito di base per la cittadinanza	art. 59 della L.R. 6/06	€ 1.725,00
147	*	reddito di base per la cittadinanza	art. 59 della L.R. 6/06	€ 4.583,37
148	*	reddito di base per la cittadinanza	art. 59 della L.R. 6/06	€ 3.750,03
149	*	reddito di base per la cittadinanza	art. 59 della L.R. 6/06	€ 1.250,01

150	*	reddito di base per la cittadinanza	art. 59 della L.R. 6/06	€ 6.541,70
151	*	reddito di base per la cittadinanza	art. 59 della L.R. 6/06	€ 6.735,42
152	*	reddito di base per la cittadinanza	art. 59 della L.R. 6/06	€ 1.250,01
153	*	reddito di base per la cittadinanza	art. 59 della L.R. 6/06	€ 6.875,00
154	*	reddito di base per la cittadinanza	art. 59 della L.R. 6/06	€ 7.772,20
155	*	reddito di base per la cittadinanza	art. 59 della L.R. 6/06	€ 7.159,11
156	*	reddito di base per la cittadinanza	art. 59 della L.R. 6/06	€ 2.083,35
157	*	reddito di base per la cittadinanza	art. 59 della L.R. 6/06	€ 5.000,00
158	*	reddito di base per la cittadinanza	art. 59 della L.R. 6/06	€ 6.207,50
159	*	reddito di base per la cittadinanza	art. 59 della L.R. 6/06	€ 555,63
160	*	reddito di base per la cittadinanza	art. 59 della L.R. 6/06	€ 6.800,00
161	*	reddito di base per la cittadinanza	art. 59 della L.R. 6/06	€ 2.385,04
162	*	reddito di base per la cittadinanza	art. 59 della L.R. 6/06	€ 4.088,55
163	*	reddito di base per la cittadinanza	art. 59 della L.R. 6/06	€ 654,17
164	*	reddito di base per la cittadinanza	art. 59 della L.R. 6/06	€ 1.671,48
165	*	reddito di base per la cittadinanza	art. 59 della L.R. 6/06	€ 4.973,20
166	*	reddito di base per la cittadinanza	art. 59 della L.R. 6/06	€ 872,24
167	*	reddito di base per la cittadinanza	art. 59 della L.R. 6/06	€ 2.950,40
168	*	reddito di base per la cittadinanza	art. 59 della L.R. 6/06	€ 6.181,29
169	*	reddito di base per la cittadinanza	art. 59 della L.R. 6/06	€ 3.160,66

170	*	reddito di base per la cittadinanza	art. 59 della L.R. 6/06	€ 1.683,99
171	*	reddito di base per la cittadinanza	art. 59 della L.R. 6/06	€ 5.100,00
172	*	reddito di base per la cittadinanza	art. 59 della L.R. 6/06	€ 1.962,51
173	*	reddito di base per la cittadinanza	art. 59 della L.R. 6/06	€ 8.667,23
174	*	reddito di base per la cittadinanza	art. 59 della L.R. 6/06	€ 4.370,01
175	*	reddito di base per la cittadinanza	art. 59 della L.R. 6/06	€ 4.166,70
176	*	reddito di base per la cittadinanza	art. 59 della L.R. 6/06	€ 2.850,75
177	*	reddito di base per la cittadinanza	art. 59 della L.R. 6/06	€ 844,23
178	*	reddito di base per la cittadinanza	art. 59 della L.R. 6/06	€ 8.625,00
179	*	reddito di base per la cittadinanza	art. 59 della L.R. 6/06	€ 5.337,64
180	*	reddito di base per la cittadinanza	art. 59 della L.R. 6/06	€ 1.298,40
181	*	reddito di base per la cittadinanza	art. 59 della L.R. 6/06	€ 1.290,50
182	*	reddito di base per la cittadinanza	art. 59 della L.R. 6/06	€ 8.079,19
183	*	reddito di base per la cittadinanza	art. 59 della L.R. 6/06	€ 4.583,37
184	*	reddito di base per la cittadinanza	art. 59 della L.R. 6/06	€ 2.083,35